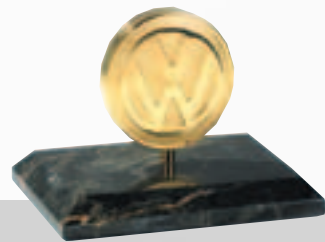




KESSEL

KUNST & FEINGUSS



Kunst- & Feinguss der besonderen Art!

DAS UNTERNEHMEN

Die KESSEL Kunst- & Feinguss GmbH wurde vor 40 Jahren in der Schmuck- und Goldstadt Pforzheim gegründet. Unternehmensziel seit dieser Zeit ist die Herstellung eines hochwertigen Sortiments kunsthandwerklicher Gießerei-Erzeugnisse.

Das Leistungsangebot umfaßt sämtliche Gussprodukte wie Skulpturen, Schmuckstücke, Modellbauteile, Beschläge sowie das weite Feld der Werbemittel.

Die KESSEL Kunst- & Feinguss GmbH mit ihren hochmotivierten, gießtechnisch versierten Spezialisten, versteht sich dabei als kunsthandwerklicher Umsetzer von kreativen Ideen und Vorgaben.

„Geht nicht - gibts nicht“ - im Sinne dieses Leitsatzes packen wir auch schwierigste gieß- und fertigungstechnische Probleme an und lösen sie. Unsere Spezialisten in Feinguss, in Kunst-, Vakuum- und Schleuderguss, fertigen neben Großserien vor allem exklusive Mittel- und Kleinserien bis hin zu wertvollen Einzelstücken.

Die Treue unserer Kunden in Deutschland und im wachsenden europäischen Markt zeigt uns, daß wir auch in der mittlerweile zweiten Generation auf einem guten Weg sind.

Rund 20.000 Musterteile stehen uns für die Umsetzung Ihrer Aufgabenstellungen zur Verfügung. Mit diesem Erfahrungsschatz besitzen wir ein Leistungspotential das uns den Ruf einer Kreativschmiede in Sachen Gießtechnik eingebracht hat.

Neben kreativer und fachlicher Kompetenz im Guss Handwerk können unsere Geschäftsfreunde auf umfangreiche Serviceleistungen und optimale Kundenorientierung bauen.



Seit über 40 Jahren Ihr Spezialist in Sachen Guss...

LEISTUNGEN AUS MEHR ALS EINEM GUSS

Die KESSEL Kunst- & Feinguss GmbH ist auf die nachfolgenden Verfahren und Komplettlösungen spezialisiert:

Guss im Wachsausschmelzverfahren

Dieses klassische Verfahren - auch Feinguss oder Gießen mit verlorenen Teilen genannt - ist eine der ältesten formgebenden Techniken der Metallverarbeitung.

Ihr Ursprung reicht zurück in eine über 3000 Jahre alte afrikanische Handwerkskunst, in der Skulpturen und Schmuck im sogenannten *Ashantiguss* hergestellt wurden.

Durch die Kombination mit modernen Verfahrenstechniken und Materialien im Modellbau, Formenbau und dem Guss mit Hightech-Legierungen, besitzt diese Technik bis heute einen hohen Stellenwert.

Anwendungsbereiche:

- Beschläge für Bücher, Möbel, Prestigewaffen und Uniformteile
- Schmuck und Uhren
- Münzen, Medaillen und Auszeichnungen
- Technische Teile mit besonderer Oberflächengüte
- Hochwertige Werbepäsenten
- Figuren und Skulpturen
- Miniaturen

Einsetzbare Metalle:

- Bronze, Messing, Neusilber, Aluminium, Silber, Gold, Platin und Edelstahl

Zinn- und Zink-Schleuderguss

Metalle mit niedrigem Schmelzpunkt werden direkt in Silikonformen gegossen.

Der besondere Vorteil hierbei sind die geringen Formkosten (günstiger als im Zinkdruckguss). Eine detailgetreue Darstellung bei Klein-, Mittel- und Großserien zu äußerst wirtschaftlichen Bedingungen, wird mit diesem Gießverfahren möglich.

Anwendungsbereiche:

- Werbemittel in Großserien
- Modellbauteile und Gewichte
- Gürtelschließen
- Medaillen
- Figuren
- Schlüsselanhänger
- Miniaturen
- Faschingsorden

Einsetzbare Metalle:

- Zinn- / Zink- und Bleilegierungen



Guss von Kunstobjekten

Die Umsetzung der Kunstobjekte aus Gips, Wachs oder anderen Materialien wird gemeinsam mit den Künstlern erarbeitet.

Speziell beim Bronzeguss führt das Patinieren, eine seit Jahrhunderten bewährte und überlieferte Verfahrenstechnik nach traditionellen Rezepturen, zu einem beeindruckenden Finish der Oberflächen.

Einsetzbare Metalle:

- Bronze, Silber, Gold, Aluminium

KESSEL Werbemittel

Die komplette Entwicklung und Herstellung von Werbemitteln entsprechend des Firmenlogos, Namens oder Produktes ist ein besonderes Angebot von KESSEL Kunst- & Feinguss.

Das individuell kunsthandwerklich gefertigte Präsent für unterschiedlichste Empfänger ist ein weiteres Plus des Angebots.

Auf Wunsch werden **KESSEL Werbemittel** gelagert oder in repräsentativer Verpackung an jede Adresse versendet.

VON DER IDEE...

1. Entwurf

Am Anfang steht eine Idee in Form einer Skizze, Zeichnung, eines Fotos oder Modells. Anhand dieser Vorlage wird über Motiv und Form entschieden.

In diesem Produktentwicklungsprozess stehen wir unseren Kunden kompetent mit Rat und Tat zur Seite.

Auch können Sie heute mit modernsten Verfahren arbeiten, wie z.B. CAD (Computer Aided Design), sowie online mit uns kommunizieren.

Aber auch eine Idee oder ein Gedanke reicht aus, um mit uns gemeinsam Ihre Vorstellungen zu verwirklichen.

2. Modellbau

KESSEL Kunst- & Feinguss verfügt über einen eigenen Modellbau für die schnelle Erstellung, Umsetzung und Überarbeitung von Modellen.

Darüber hinaus bestehen Kooperationen mit Künstlern und selbständigen Modellbauern. Hierbei werden sowohl traditionelle als auch moderne Verfahren im Rapid Prototyping wie z.B. Stereolithographie, Plotting oder Thermojet eingesetzt.

3. Formenbau

Gemeinsam mit unseren Kunden erarbeiten wir die optimalste Lösung. Je nach Art, Menge und Material der zu produzierenden Teile, beraten wir Sie und erstellen die passenden Werkzeuge.

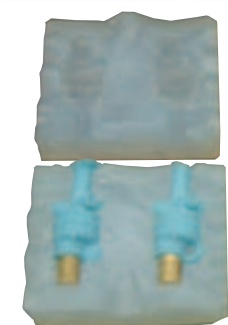
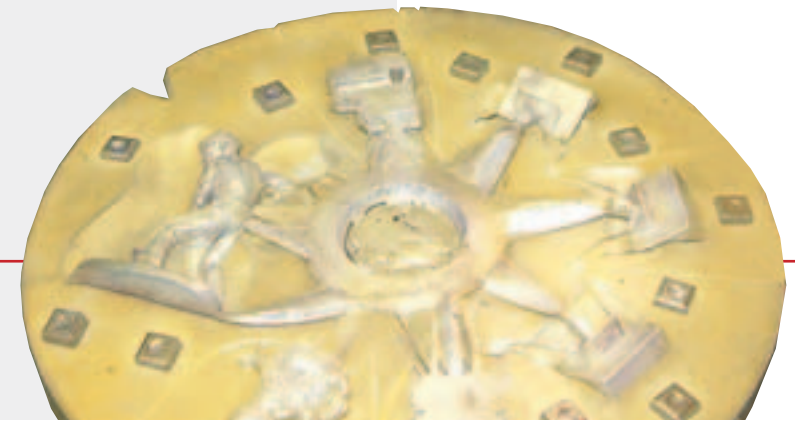
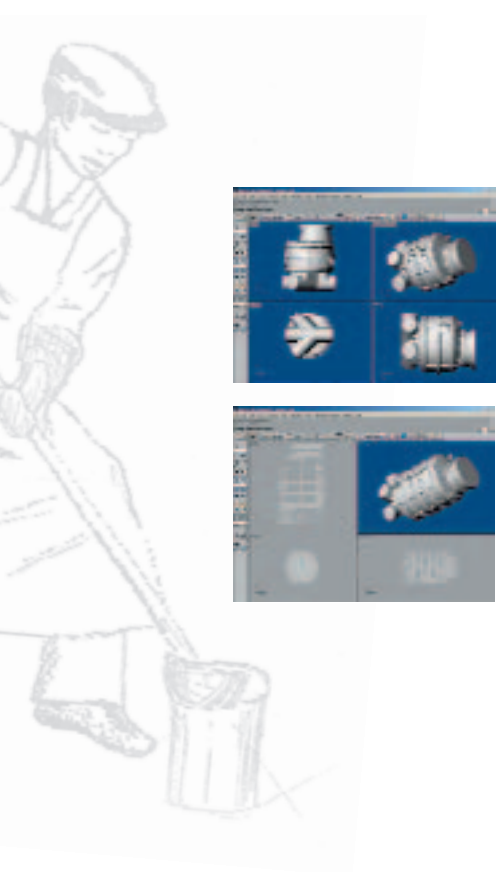
Formarten:

- Silikon
- Kautschuk (Gummi)
- Metalle
- Kunstharze

Formen werden sowohl für die Erstellung der „verlorenen Teile“ des Wachsaußschmelzverfahrens, als auch für den Zinn- und Zink-Schleuderguss benötigt, bei dem das flüssige Metall direkt in die Silikonformen gegossen wird.

Direkte Abgüsse in Kunststoff, Gummi oder Kunststein finden vor allem im RPT (Rapid Prototyping) Anwendung.

Durch das Einspritzen oder Gießen des Materials in die Negativform entsteht ein unveränderter, positiver Originalabdruck des Modells.



...ZUM PRODUKT!

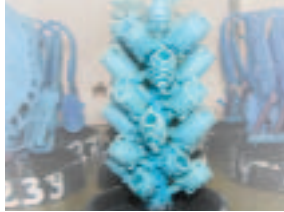


4. Gießen mit verlorenem Teil - Wachsauerschmelzverfahren

Die Wachsteile werden hierbei - je nach Art und Gussmetall - zu „Bäumen oder Trauben“ zusammengefasst und unter Vakuum in einen Keramikmantel eingebettet. Anschließend werden die Wachsteile aus der Keramikform ausgeschmolzen und die Form im Ofen gebrannt. Bei optimaler Gießtemperatur wird das flüssige Metall im Vakuum- oder Schleuderguss in die Form gegossen. Nach dem Erstarren des Metalls wird der Keramikmantel durch Wasserdruck entfernt.

Äußerste Präzision und höchste Metallgüte erlauben so die Herstellung selbst filigraner Teile.

Von „Unedel-Legierungen“ bis hin zum Platin verarbeiten wir dabei die verschiedensten Materialien.



5. Fertigbearbeitung

Das Entfernen von Angüssen und Entlüftungen, das Ziselieren, Zusammensetzen, Verschweißen und Schleifen, sowie das Polieren oder Sandstrahlen, sind weitere Stationen zum fertigen Produkt.

Die seit Jahrhunderten bewährte Verfahrenstechnik des Patinierens erzeugt dabei Oberflächen mit einem besonderen Finish.

Die Veredelung und den Schutz der Gussteile stellt die anschließende Galvanisierung sicher.



6. Qualitätskontrolle

Der Name KESSEL garantiert Ihnen erste Qualität. Nach dieser Maxime handeln wir, weil wir wissen: **Nur das Beste hat Bestand!**



Nur das Beste hat Bestand!



UNSERE PRODUKTPALETTE...

Werbemittel:

Pins
 Anstecknadeln
 Broschen
 Krawattenschieber
 Schal- und Tuchhalter
 Manschettenknöpfe
 Geldklammern
 Schlüsselanhänger
 Dosen
 Flakons
 Feuerzeughüllen
 Briefbeschwerer
 Standmodelle
 Medaillen
 Namensschilder
 Orden
 ...

Beschläge für:

Bücher
 Sättel
 Prestigewaffen
 Möbel
 Automobile
 ...

Modellbau:

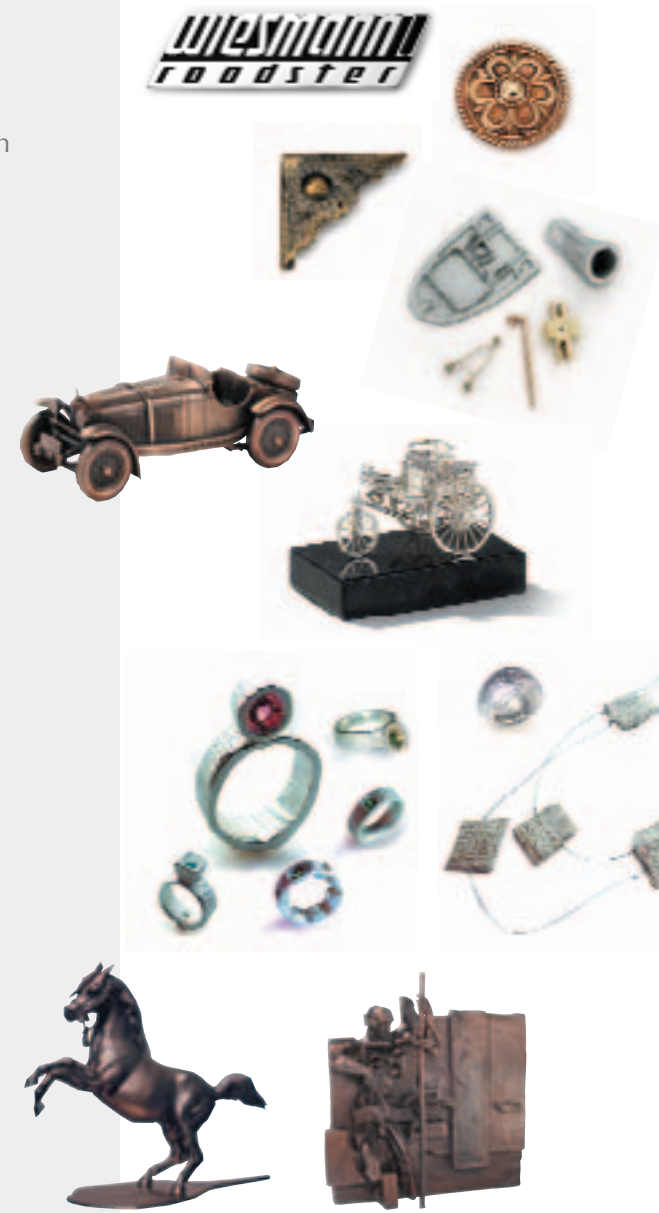
Miniaturen
 Prototypen
 Replikate
 ...

Schmuck:

Ringe
 Anhänger
 Broschen
 Armreife
 ...

Kunst:

Skulpturen
 ...



...und vieles mehr - denn „Seht nicht, gibt's nicht!“

Kunst- & Feinguss der besonderen Art!





Kessel Feinguss GmbH
Enzberger Straße 13
75223 Niefern-Öschelbronn
Telefon: +49 (0)72 33 - 95 98-0
Telefax: +49 (0)72 33 - 6 412
E-Mail: info@kessel-feinguss.de
Internet: www.kessel-feinguss.de

